



# **CATÁLOGO EQUIPO PROT. INDIVIDUAL**

## BOTA BELLOTA 72300



### ► Características

- Bota de piel
- Cat. S3
- Con puntera y plantilla de acero

## BOTA BELLOTA 72302

- Bota de piel, especial soldador



### ► Características

- Cat. S1+P
- Con puntera
- Plantilla de acero y lengüeta cubre cordones

## BOTA BELLOTA 72208

- Bota de piel hidrófuga, color gris o beige



### ► Características

- non metal
- Cat. S3
- Con puntera y plantilla de fibra

## BOTA PANTER SILEX PLUS S3

- Bota de piel



### ► Características

- Suela antideslizante
- Sistema anti-torsión
- Plantilla y puntera de seguridad

## BOTA PANTER VOLTIO

▶ Bota de piel, especial electricista



### ▶ Características

Con suela antideslizante  
Plantilla aislante electricidad y puntera fiberplast



## BOTA PANTER FRAGUA PLUS S3

▶ Bota de piel, especial soldador



### ▶ Características

Suela antideslizante  
Sistema anti-torsión  
Plantilla y puntera de seguridad



## BOTA PANTER MONZA

▶ Bota de piel



### ▶ Características

Suela antideslizante  
Sist. antitorsión, plantilla antiperforación textil y puntera de aluminio  
Color negro o cuero



## ZAPATO PANTER SILVERSTONE

▶ Zapato de piel, color negro o cuero



### ▶ Características

Puntera aluminio  
Plantilla antiperforación textil  
Suela antideslizante



## ZAPATO BELLOTA 72301

▶ Zapato de piel



### ▶ Características

Cat. S1+P

Plantilla y puntera de seguridad metálica

## ZAPATO PANTER DIAMANTE PLUS

▶ Zapato de piel



### ▶ Características

Cat. S3

Plantilla y puntera de seguridad y suela antideslizante

## ZAPATO BELLOTA 72305

▶ Zapato de serraje



### ▶ Características

Cat. S1+P

Plantilla y puntera de seguridad metálica

## BOTA DE AGUA GOMA VERDE

▶ Bota alta



### ▶ Características

100% PVC

Renforzada en talón, empeine y laterales

Monoclor



## BOTA DE AGUA GOMA VERDE SEGURIDAD

► Bota alta



► **Características**

100% PVC

Puntera y plantilla de acero

Reforzada en tálon, empeine y laterales

## BOTA DE AGUA CON PETO



► **Características**

PVC virgen+ caucho nitrilo

Reforzada en tálon, empeine y laterales



## INGENIERO VERDE



► **Características**

NYLON 100%

Capucha plegable

Cierre cremallera y cintura elástica. Pantalón con goma elástica

Tallas: M / L / XL / 3XL

## PONCHO VERDE



► **Características**

Capucha exterior

Cierres laterales con corchetes

Talla única XL



## CAMISAS



### ► Características

Manga larga y manga corta

100% algodón

Dos bolsillos con tapeta

Tallas: 38 a 54

Colores: azulina, marino, verde, beige, gris y blanco

## CAZADORAS

► 65% polister - 35% algodón



### ► Características

Cremallera central y puños elásticos. 2 bolsillos cremallera de pecho

Cintura con goma en los costados

Tallas: 48 a 66

Colores: azulina, marino, beige gris y blanco, también en reflex y en bicolor

## PANTALONES

► 100% algodón



### ► Características

Multibolsillo con goma trasera en cintura

2 bolsillos delanteros y 2 traseros

2 bolsillos tipo militar en perneras

Tallas: 37 a 70

Colores: azulina, marino, beige, gris y blanco, también en reflex y en bicolor

## BATAS

► 65% poliéster - 35% algodón



### ► Características

Bolsillo de pecho y 2 delanteros bajos

Cuello camisero y cinturón en espalda

Tallas: 48 a 66

Colores: azulina y blanco

## BUZOS

- ▶ 65% poliéster - 35% algodón

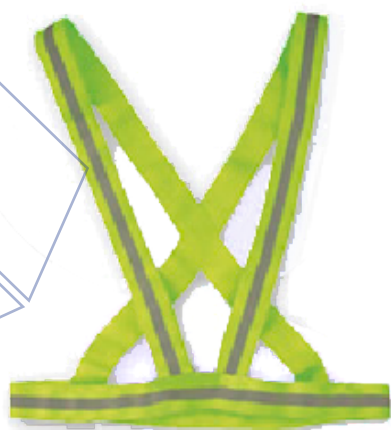


### ▶ Características

Cremallera nylon, tapeta cuello camisero y multibolsillos  
Puños elásticos  
Tallas: 48 a 66  
Colores: azulina, marino, verde, beige, gris y blanco

## TIRANTES REFLECTANTES

- ▶ Fabricado con forma de arnes de seguridad pasado por hombros



### ▶ Características

Cinta amarilla fluor de 5 cm. Material reflec. en el centro de 1,5 cm  
Con cruce cosido en espalda  
Ajustable en cintura con doble velcro  
Talla única

## CHALECOS REFLECTANTES

- ▶ Chaleco tráfico alta visibilidad amarillo o naranja



### ▶ Características

Cierre de velcro ajustable  
Ribete negro en todo el chaleco  
2 bandas horizontales reflectantes en cuerpo de 5 cm de ancho  
Tallas: XS a 3XL

## FAJA LUMBAR CON TIRANTES



### ► Características

- Transpirable
- Ajustable con cierre de velcro
- Cintas laterales para regular tensión

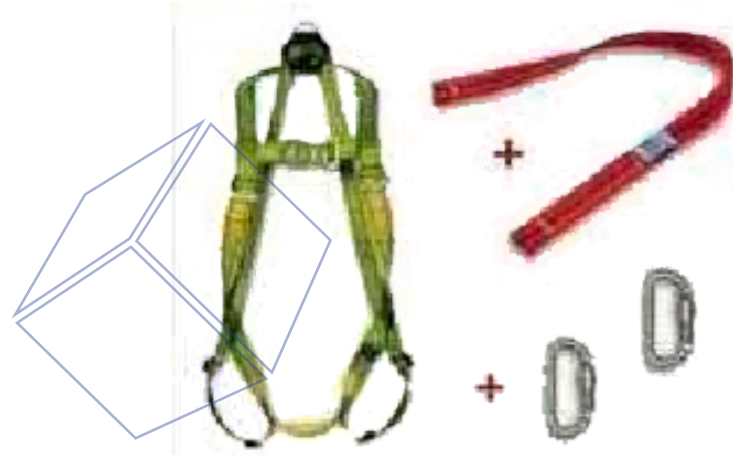
## FAJA LUMBAR SIN TIRANTES



### ► Características

- Faja transpirable
- Ajustable con cierre de velcro
- Cintas laterales para regular tensión

## ARNÉS



### ► Características

- Arnés con amarre y 2 mosquetones
- 2 puntos de anclaje: dorsal y frontal

## ABSORBEDOR DE ENERGÍA

- Cinta de composición especial que, mediante su deformación o destrucción, absorbe parte importante de la energía desarrollada en la caída



### ► Características

- Fabricado con hilo de poliéster de alta tenacidad



## MARCO FACIAL 1895



### ► Características

Gafa integral ocular de policarbonato  
Antivaho

## PATILLAS 3790/48090



### ► Características

Ocular de policarbonato  
Montura con plaqueta de apoyo nasal  
Amplio campo visual

## PATILLAS 66000



### ► Características

Ocular de policarbonato  
Anti-rayaduras  
Color gris humo

## PROTECCIÓN BRISA AMARILLA 53200

### ► Ocular amarillo



### ► Características

Brisa ligera y cómoda  
Varillas extensibles  
Ocular antirayaduras  
Adaptación al contorno facial

## PROTECCIÓN BRISA CLARA 53000



### ► Características

Brisa ligera y cómoda

Varillas extensibles

Ocular antirayaduras y claro

Adaptación al contorno facial

## PROTECCIÓN BRISA GRIS 53300



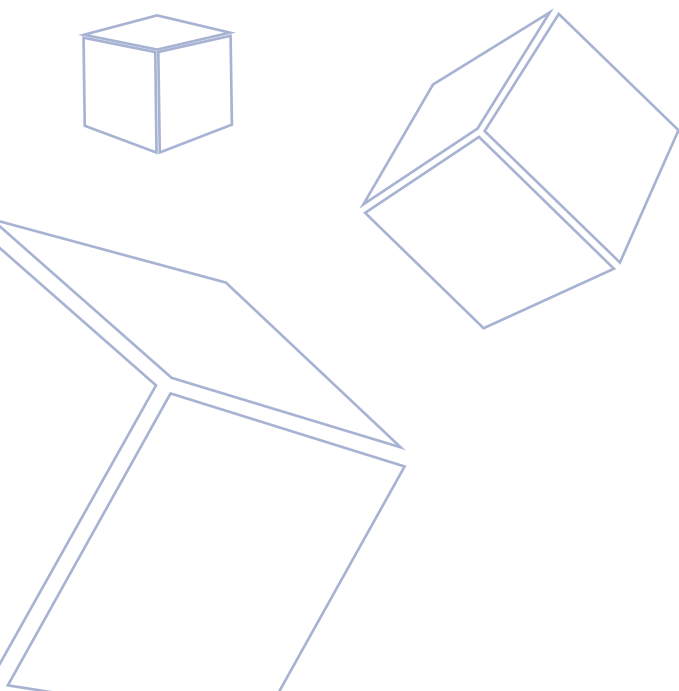
### ► Características

Brisa ligera y cómoda

Varillas extensibles

Ocular gris y antirayaduras

Adaptación al contorno facial



## QUARTZ CON RUEDA REGULABLE

► Disponible en verde, blanco o azul



### ► Características

Casco polietileno

Ajustable por cremallera con rueda

Desde los 53 a los 63 cms de circunferencia de la cabeza

Disponible en verde, blanco o azul

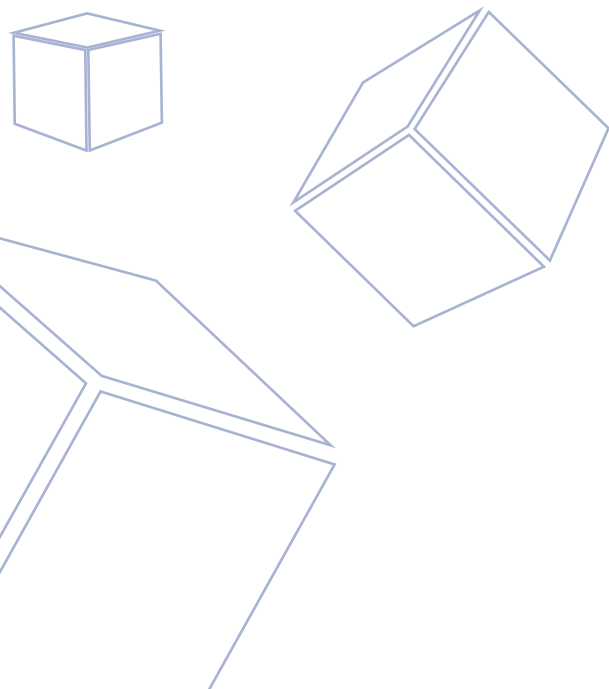
## HOMOLOGADOS CE



### ► Características

Casco de obra impactos, perforación y exposic. a llamas

Disponible en amarillo, azul, blanco, gris, naranja, rojo y verde



## NITRILO 501B



### ► Características

Soporte poliéster  
Revestimiento de nitrilo

## NITRILO TITANIUM



### ► Características

Soporte nylon  
Revestimiento de nitrilo

## FLOR 322B



### ► Características

Guante conductor  
Flor vacuno natural

## NEOPRENO- LATEX



### ► Características

Guante neopreno con latex negro

## NILON - LÁTEX 500B



### ► Características

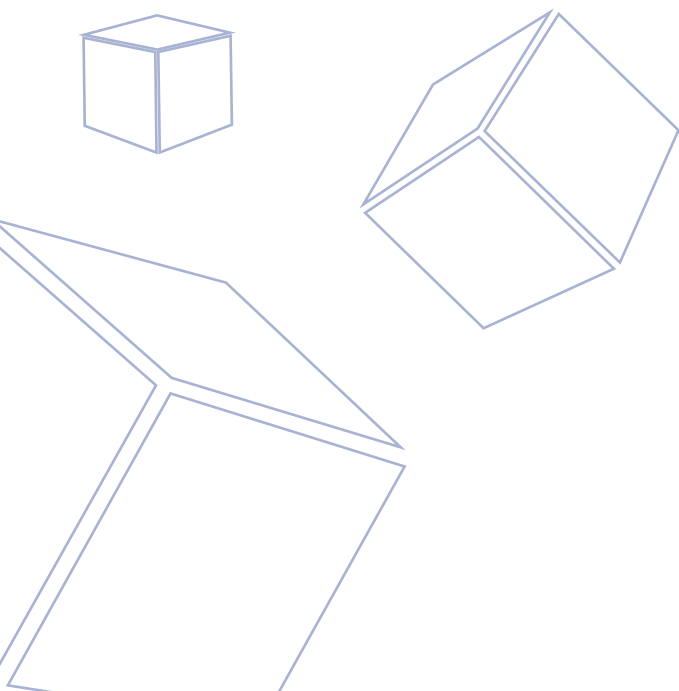
Soporte nilon  
Revest. latex natural  
Sin costuras

## SERRAJE REFORZADO 301



### ► Características

Reforzado en palma, índice y pulgar  
Dorso algodón





## S/ VÁLVULA DM-02



### ► Características

Desechable autofiltrante  
50 unidades

## C/ VÁLVULA DM-5065



### ► Características

Contra partículas mayores 5 micras  
10 unidades

## MEDIA MÁSCARA 9200 MASPER



### ► Características

Mascarilla buconasal  
Doble filtro

## FILTROS

► Consulte el más adecuado para su trabajo



### ► Características

Vapores orgánicos  
Vapores inorgánicos  
Polvo

# PROTECTORES AUDITIVOS

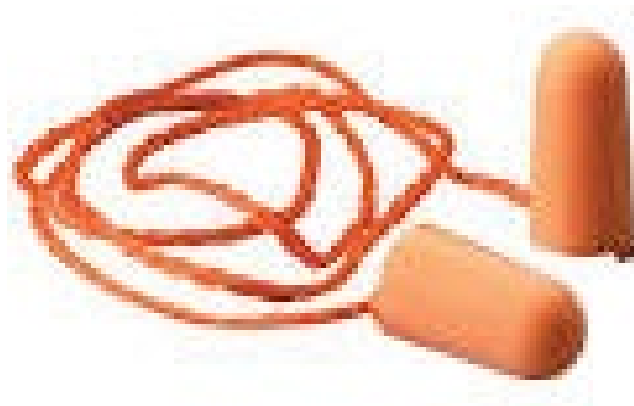
## PROTECTOR OÍDO 60000



### ► Características

Copas extensibles  
EN 352-1

## TAPÓN AUDITIVO C/CORDÓN 7450



### ► Características

De espuma suave de poliuretano  
Con cordón de sujeción

# RODILLERAS

## GEL COMFORT 81998



### ► Características

Diseño ergonómico  
Evita sobrecarga en ligamentos y tendones

## PROFESIONALES 65915



### ► Características

Material absorbente  
Para proteger de impactos e irregularidades del suelo